

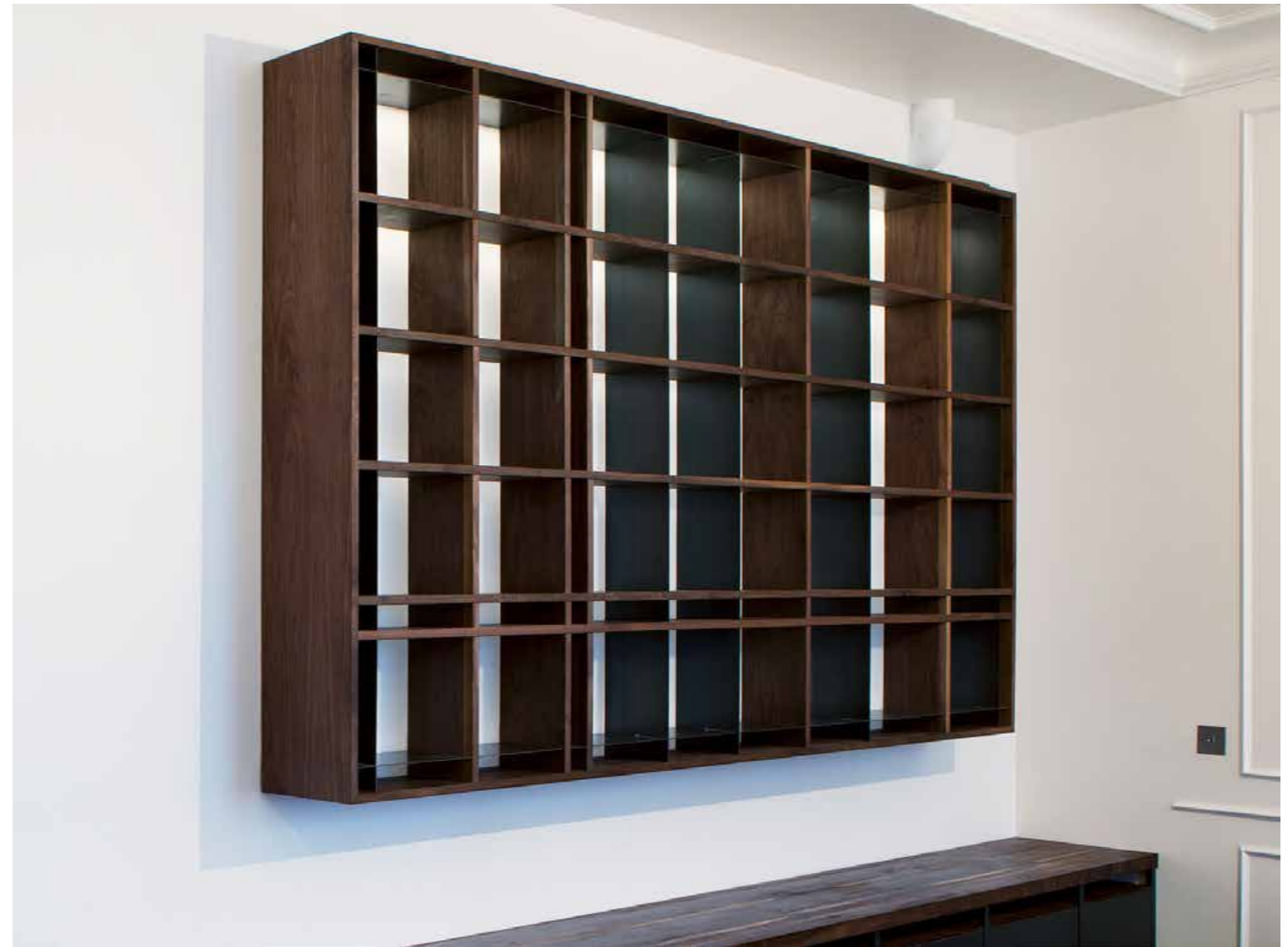
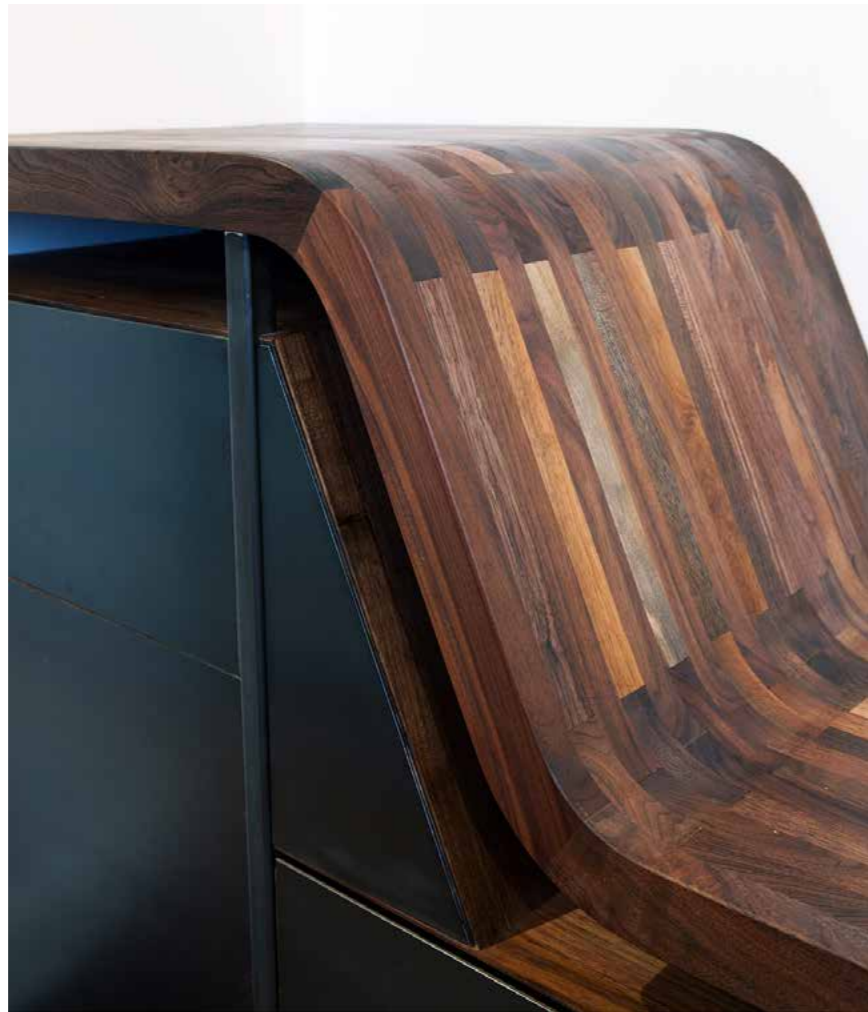
A n t o n i n E t a r d

M o b i l i e r d e s t i n é

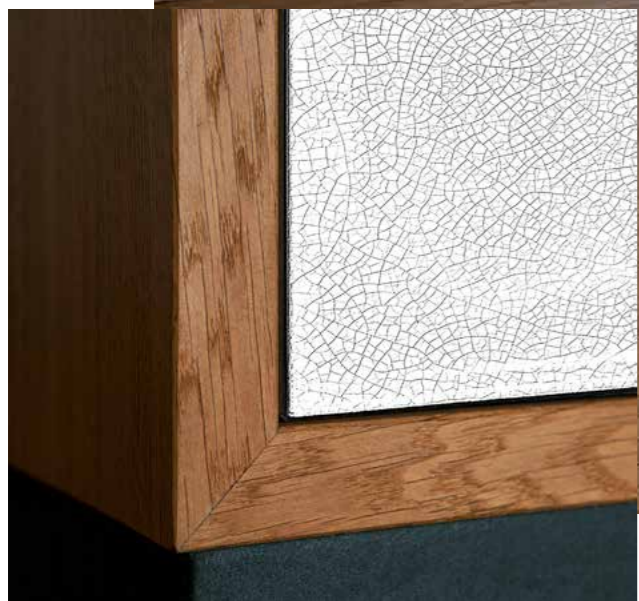
06 85 66 52 53
antonin.e@free.fr

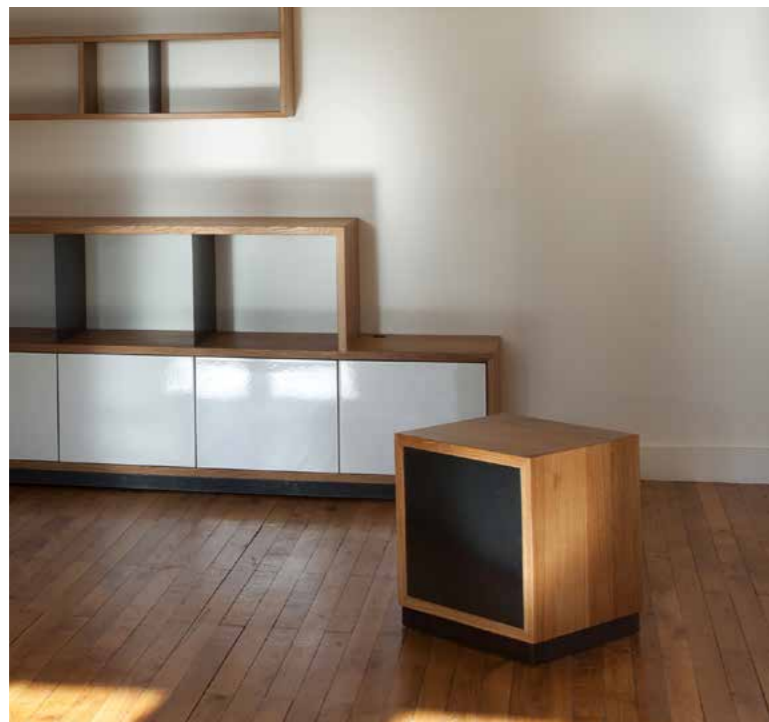
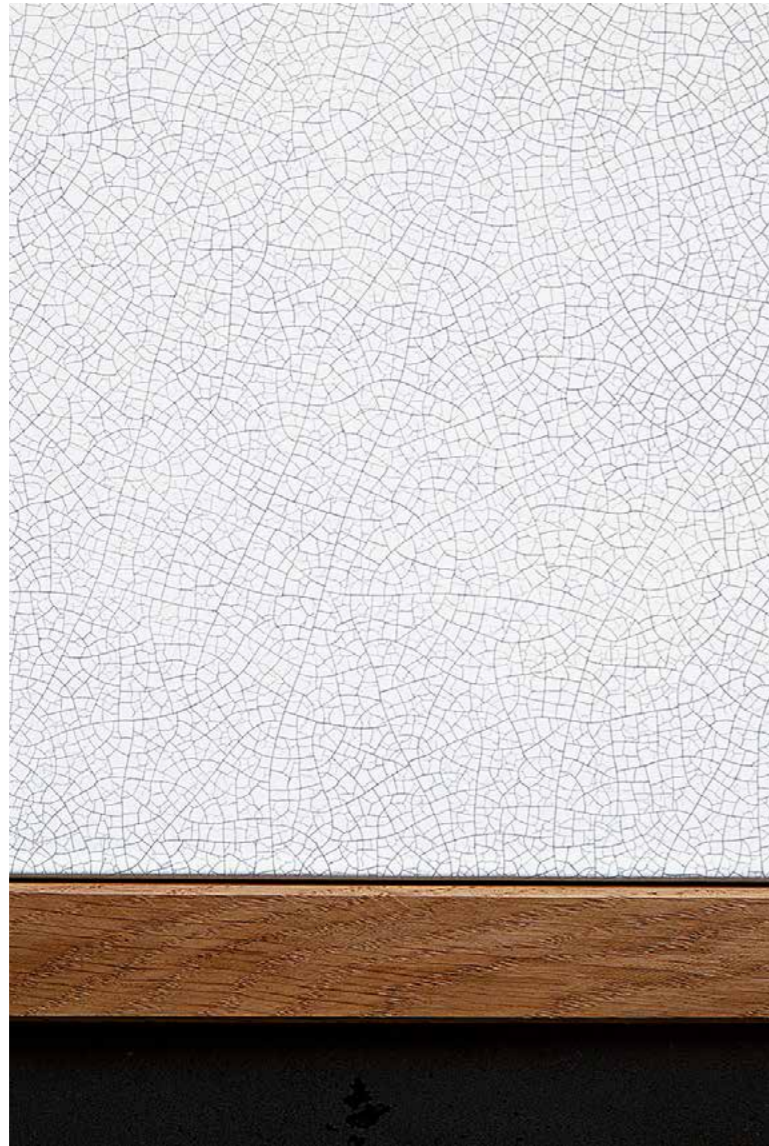


Banc, bibliothèque et console, Paris 2017.

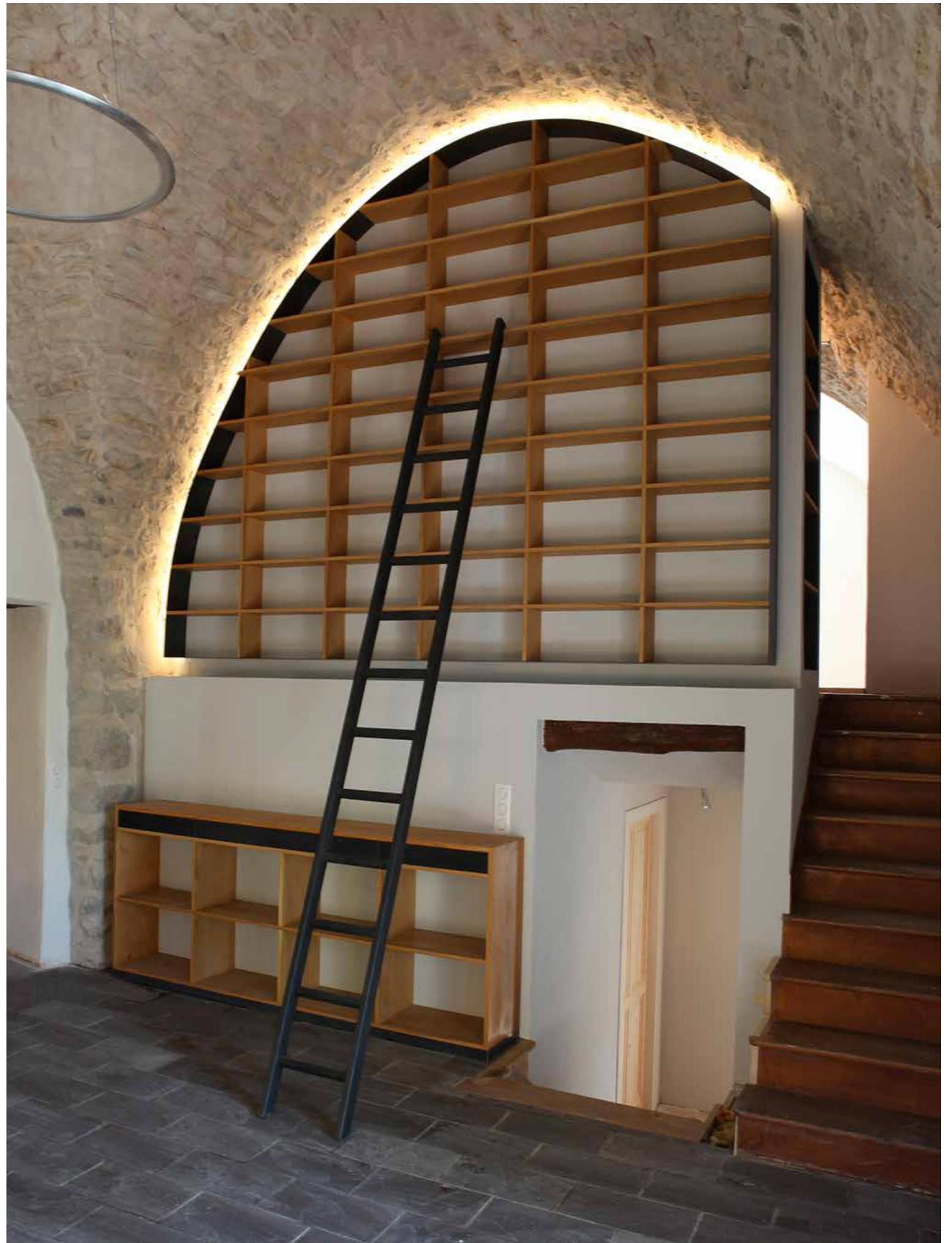


Noyer, acier et tôle noire. caisson lumineux en fond de bibliothèque.





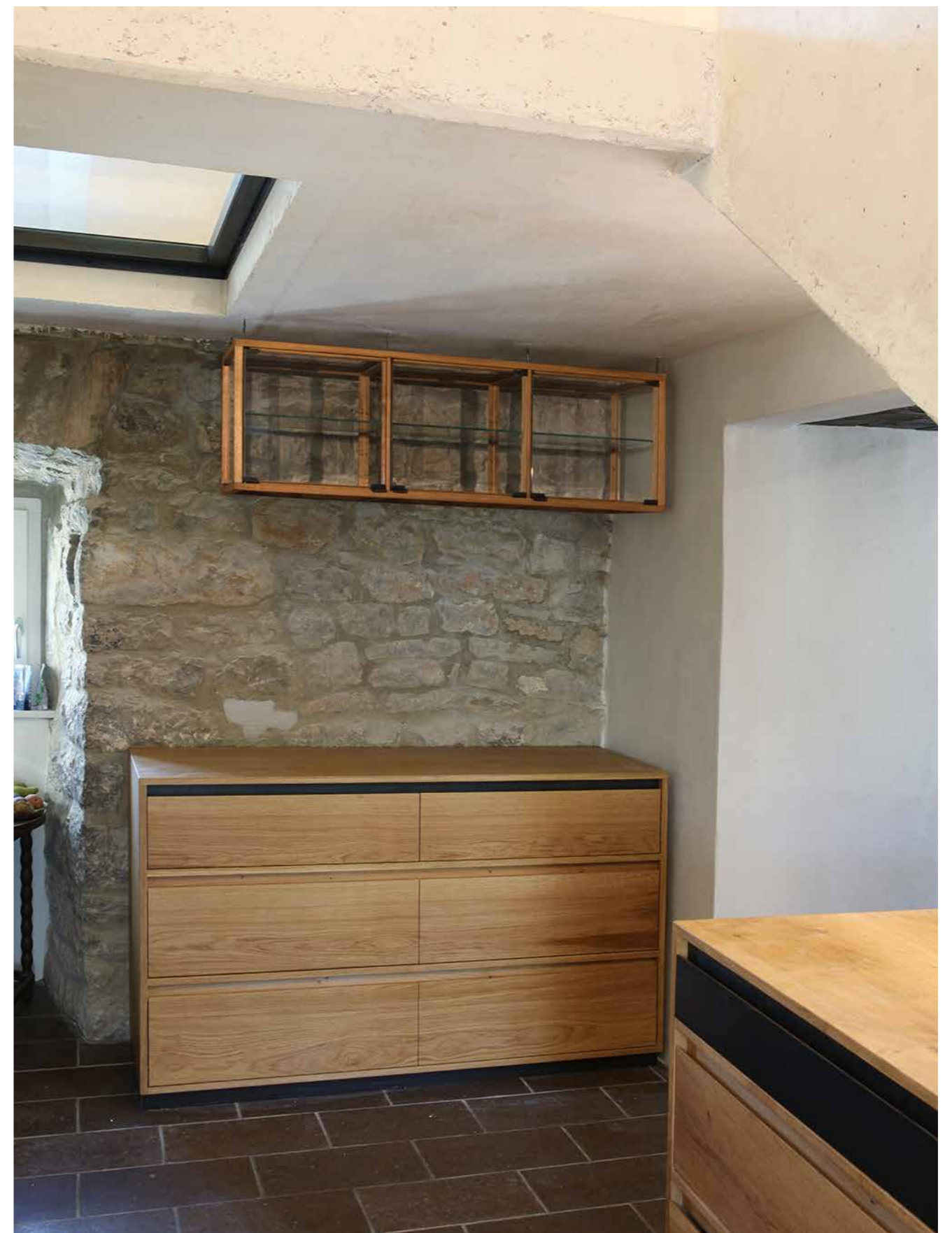
Chêne massif huilé, tôle laminée,
Porte et applique en lave émaillée faïencée.





Chêne massif huilé, tôle laminée.
Echelle en Hemlock brûlé.





Chêne massif huilé, tôle laminée et verre.

Buffets et vitrine, Blayac Aveyron, 2020.



Mur en enduit projeté chaux-chanvre sur structure acier. portes en Noyer etagère en chêne.

Bibliothèque et niche, Blayac Aveyron, 2020.



Bibliothèque, Blayac Aveyron, 2021.



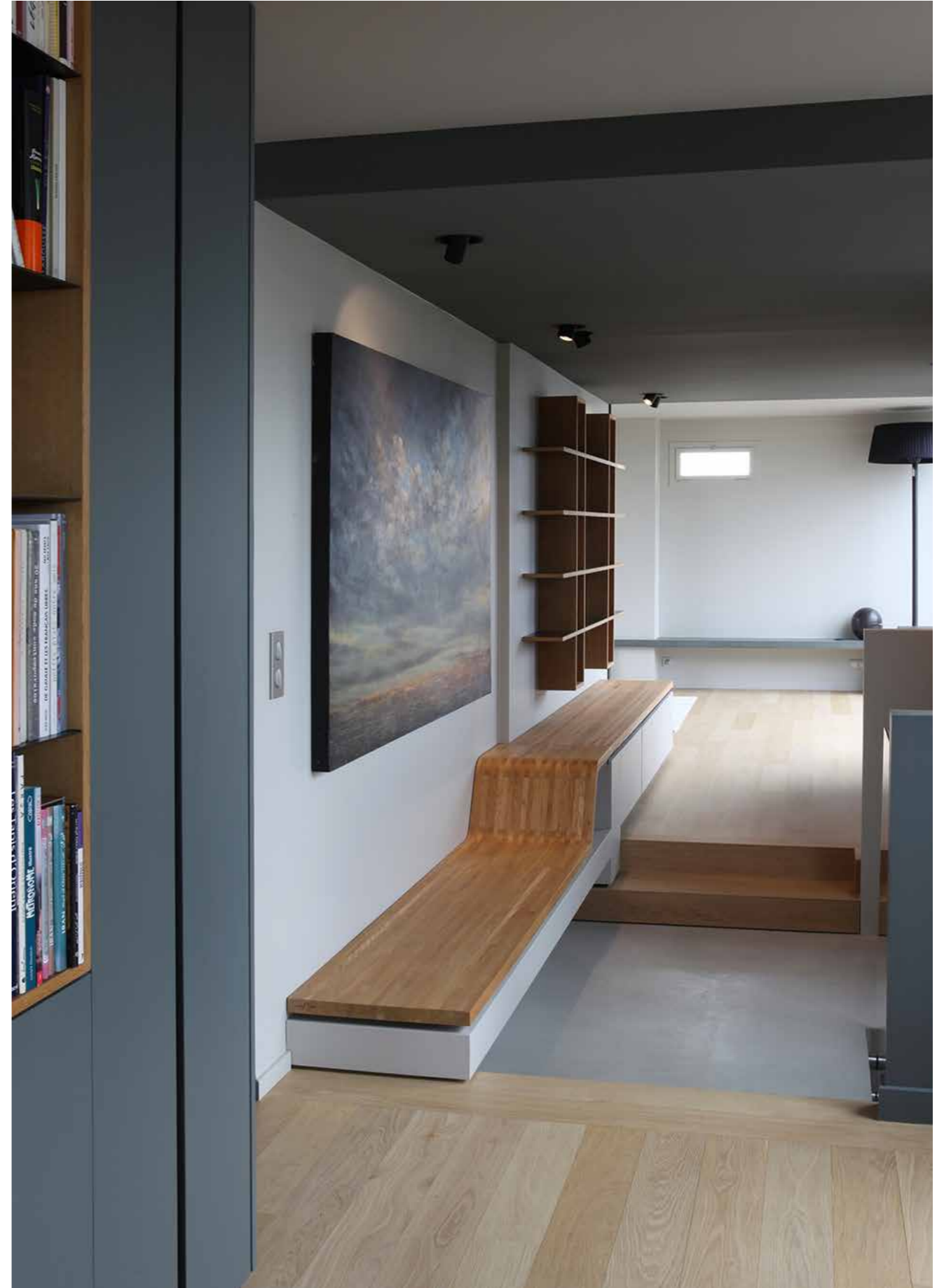
Bibliothèque, noyer d'amerique et laiton.



Granit noir, baubuche oxydé huilé et acier.



Bibliothèque et rangements, Paris 2019.
chêne huilé, acier et bois peint.



Bibliothèque et banc, Paris 2019 2021
chêne huilé, acier et bois peint

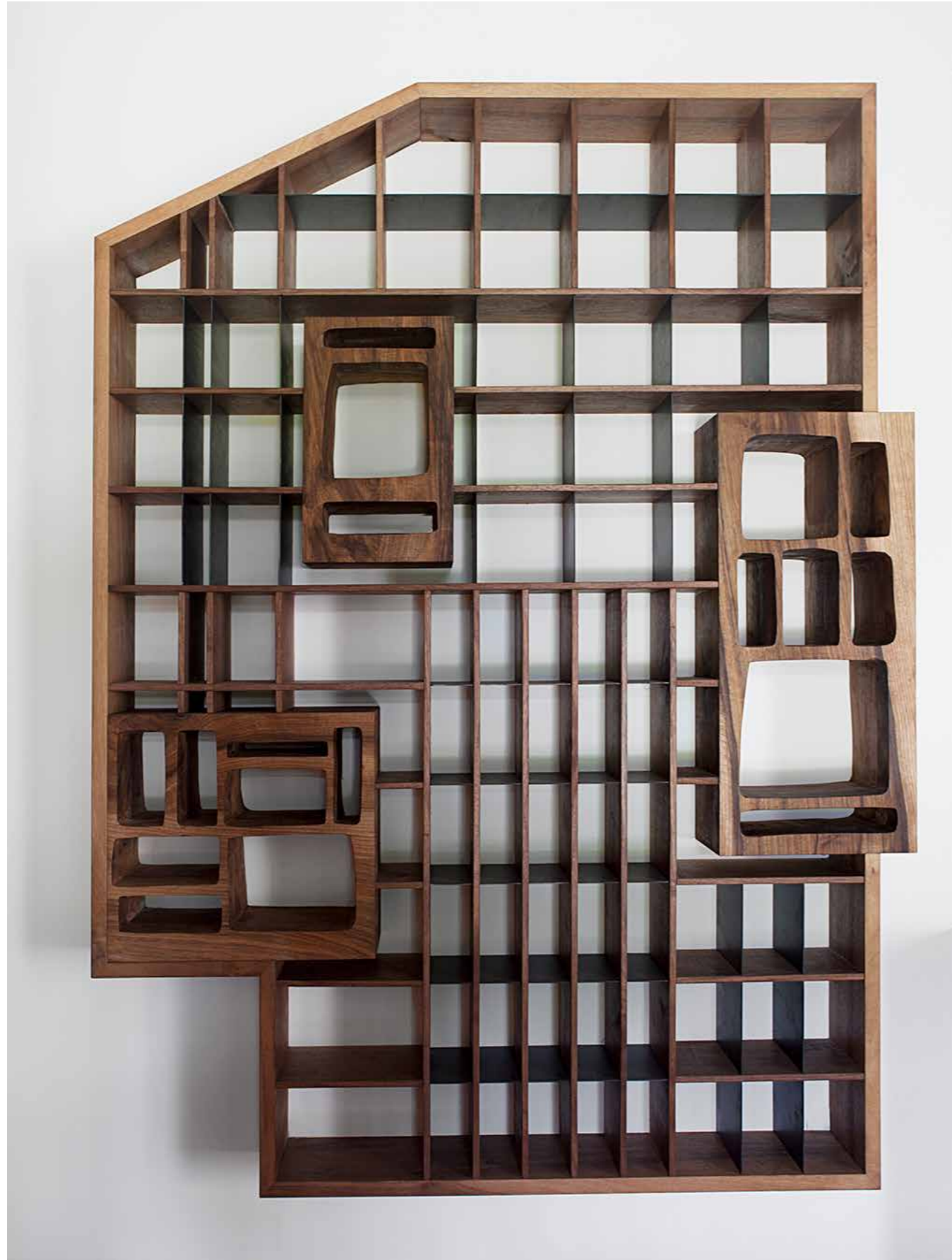


Bibliothèque, bureau et porte coulissantes, Paris 2021

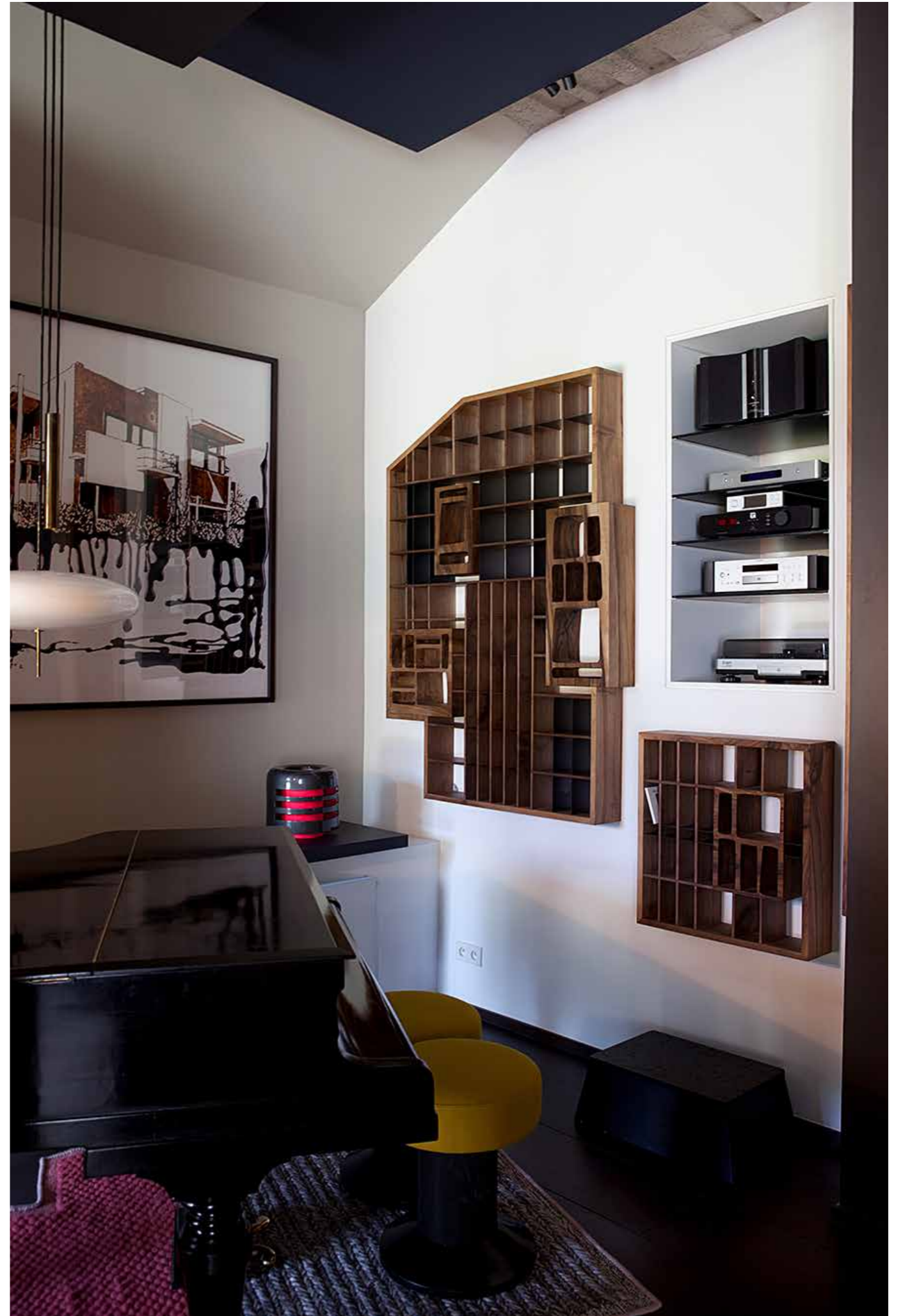


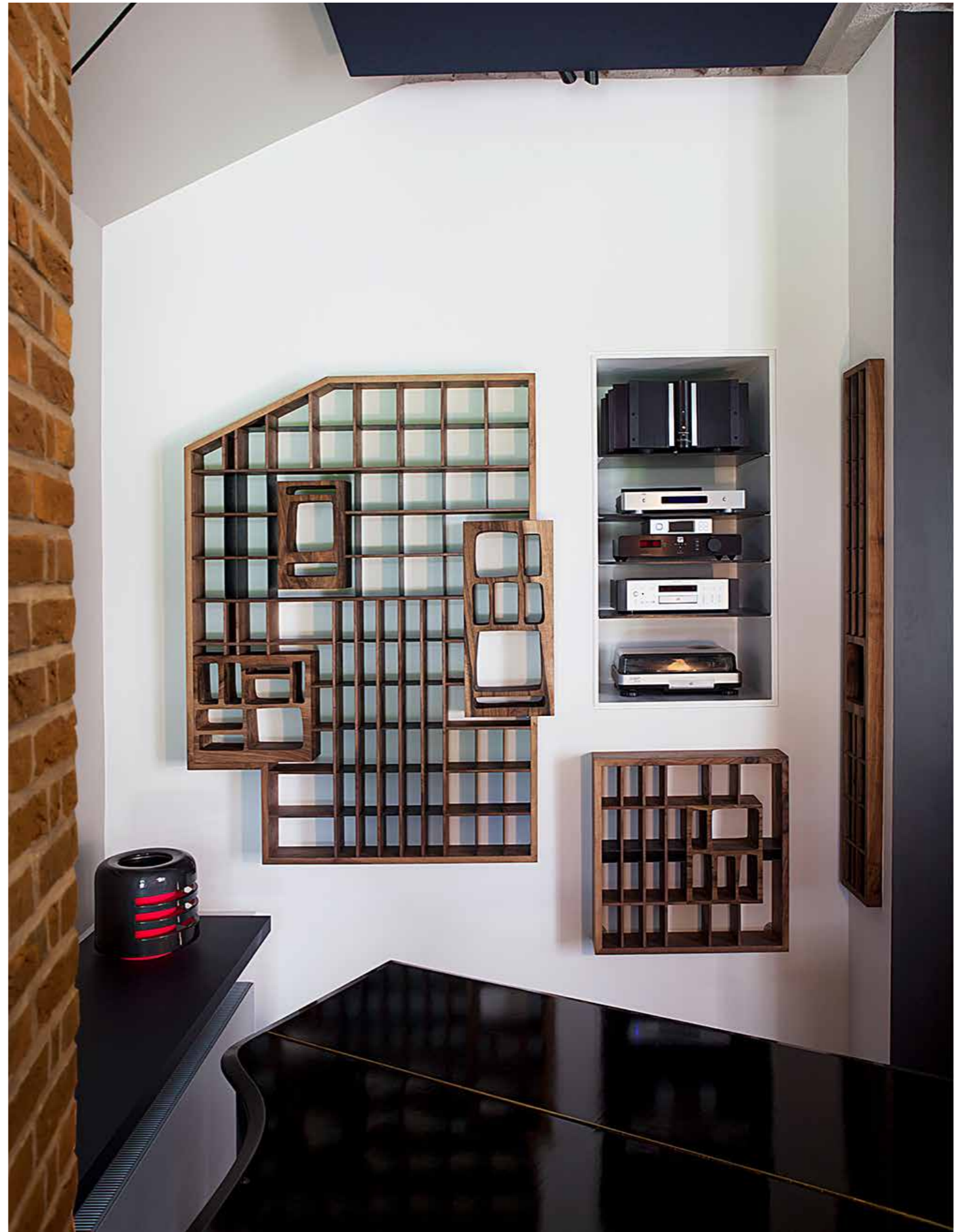
Bureau, béton moulé (rawforms)
chêne huilé et acier





Discothèque, Bruxelles, 2016.





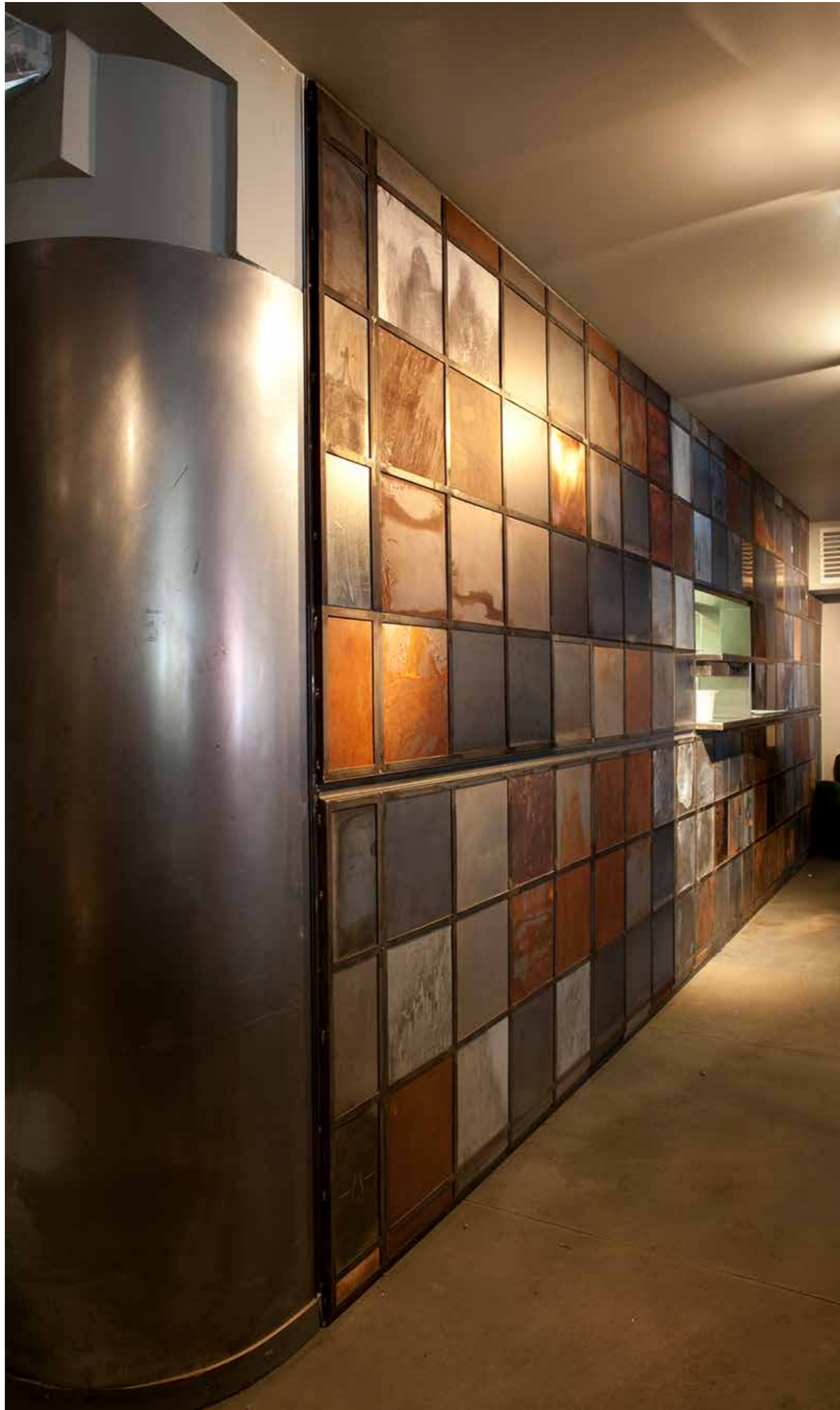
Noyer et acier.



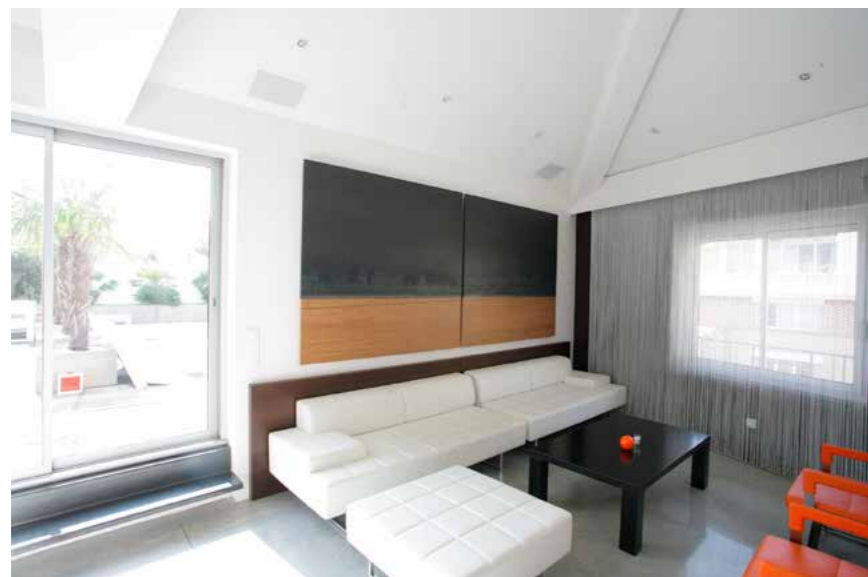
T rouvailles, meuble de bureau, Paris 2018.
Techniques mixtes.



186 pieces, Bar La place verte, Paris 2015.



Mur, carreaux de métal patiné, Paris 2015



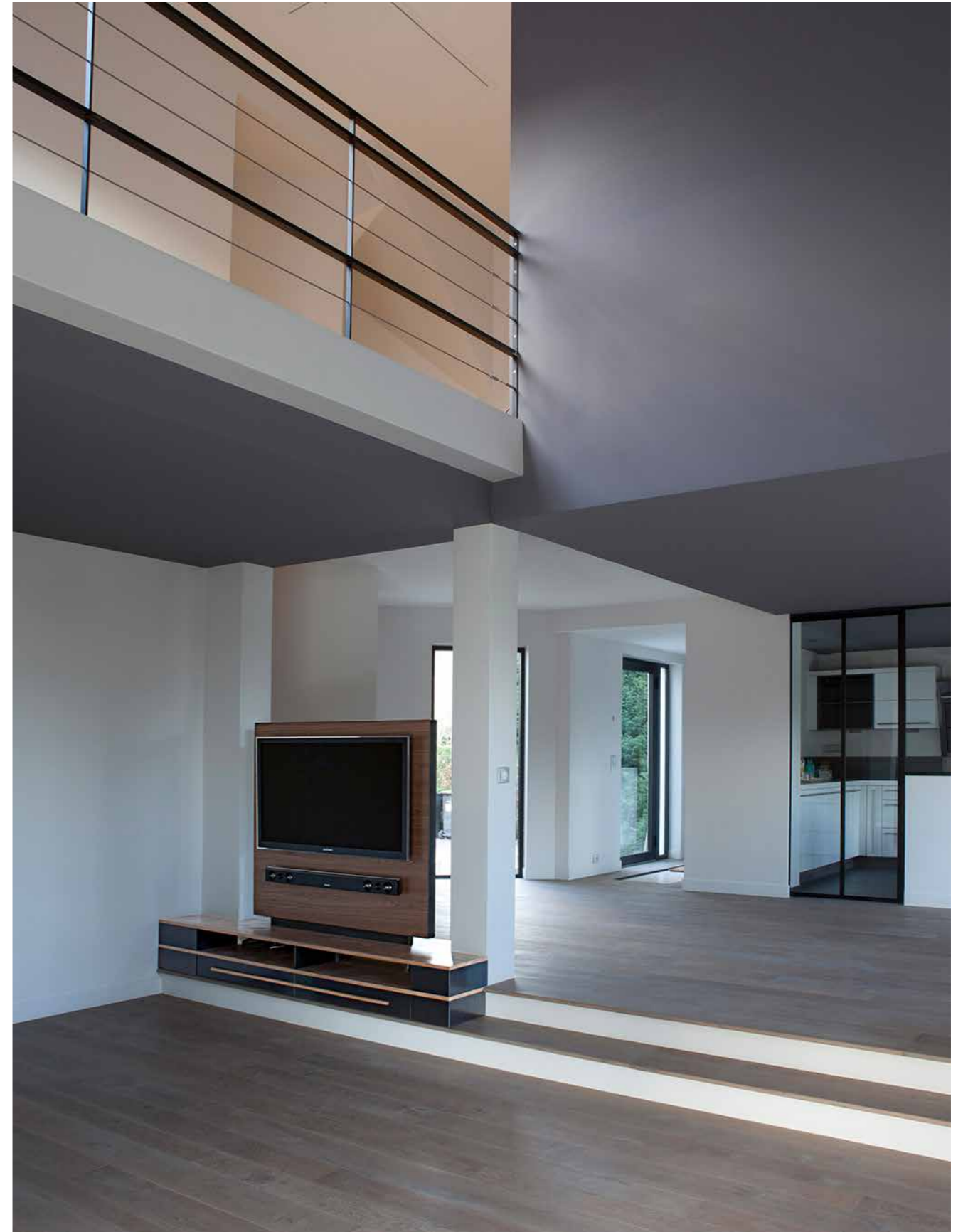
Tôle laminée vernis, chêne, incrustation en acier. socle en Wengé.
2 X 167 X 172 cm.

Paysage, Paris 2009.



Chêne plaqué et tôle d'acier vernis mat.

Penderie et rangements, Paris 2014.



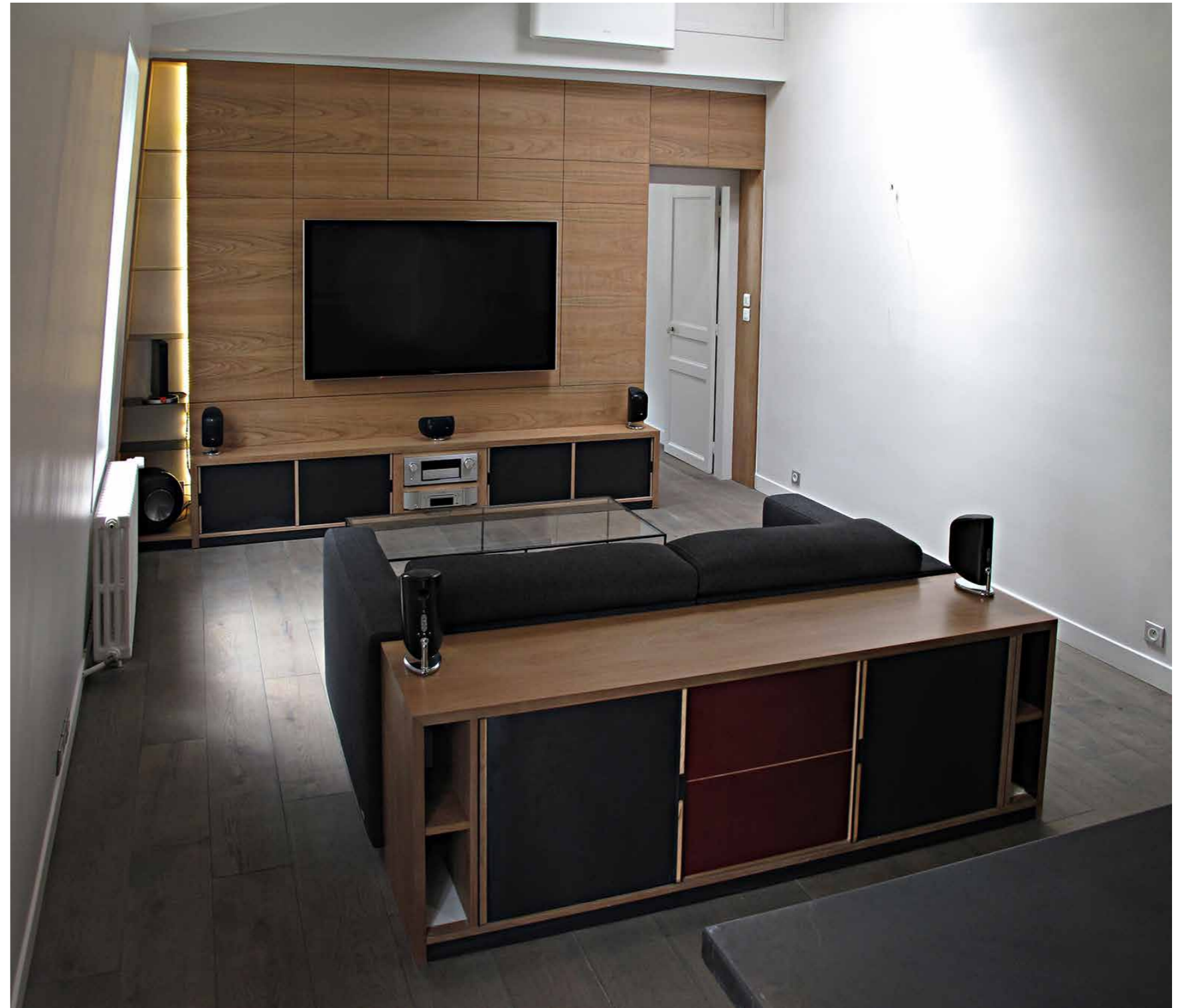
Meuble Tv, cloison en verre, Garde corps et portes de penderie, St Michel sur Orge 2014.



Noyer plaqué et acier.

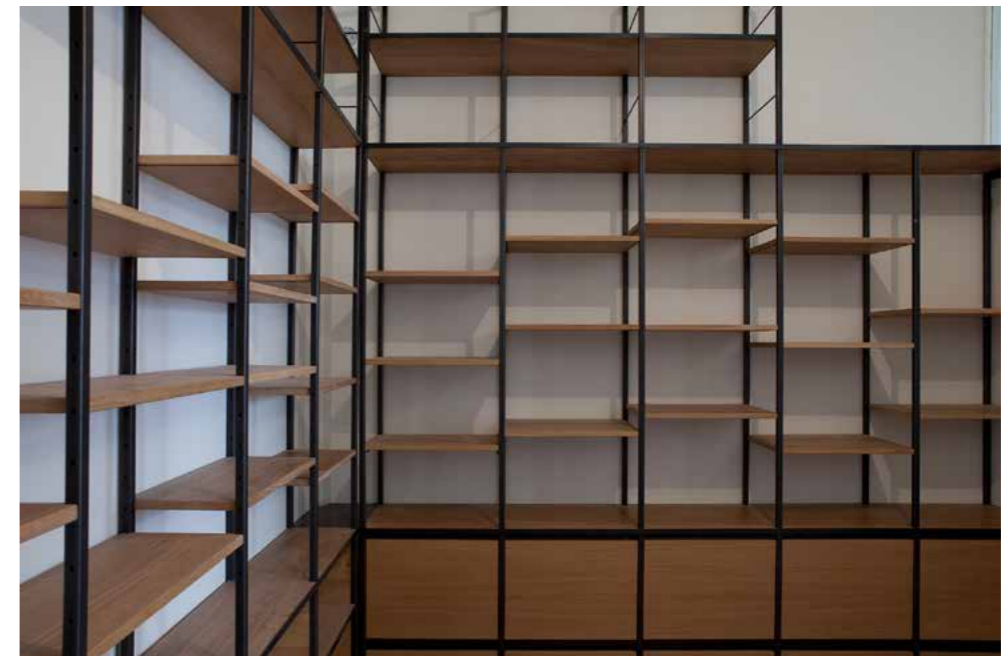
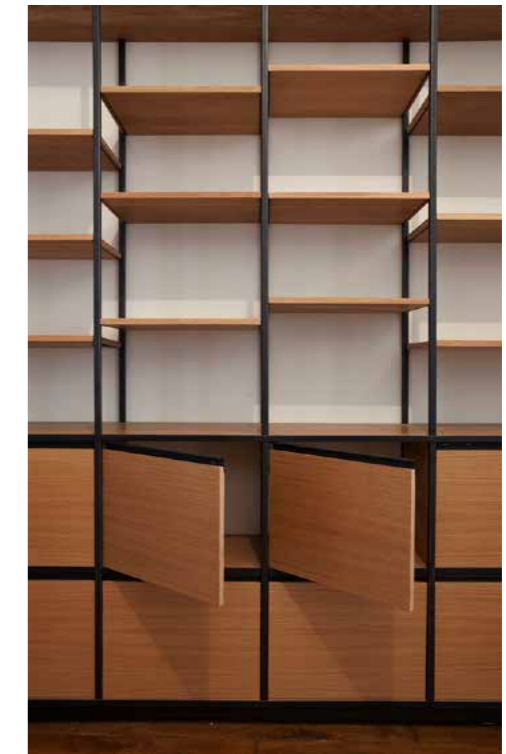


Meuble Tête, 2014.

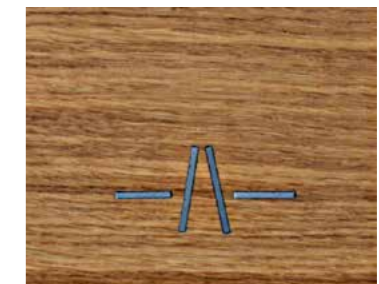


Cuisine, îlot central, rangements vitrés, meuble hi-fi et enfilade, paris 2013.

Ensemble en merisier plaqué et massif.
Portes coulissantes, poignées et verrière en métal patiné,
coup d'éponge et tiroir en contre plaqué bouleau filmé rouge
plans de travail en béton teinté (C.Rovelli)



Bibliothèque à crémaillère, Paris 2017
Chêne huilé et acier.





Chêne huilé, acier, et stratifié blanc fenix.



Noyer et acier.



Coiffeuse et commode, Paris 2011.



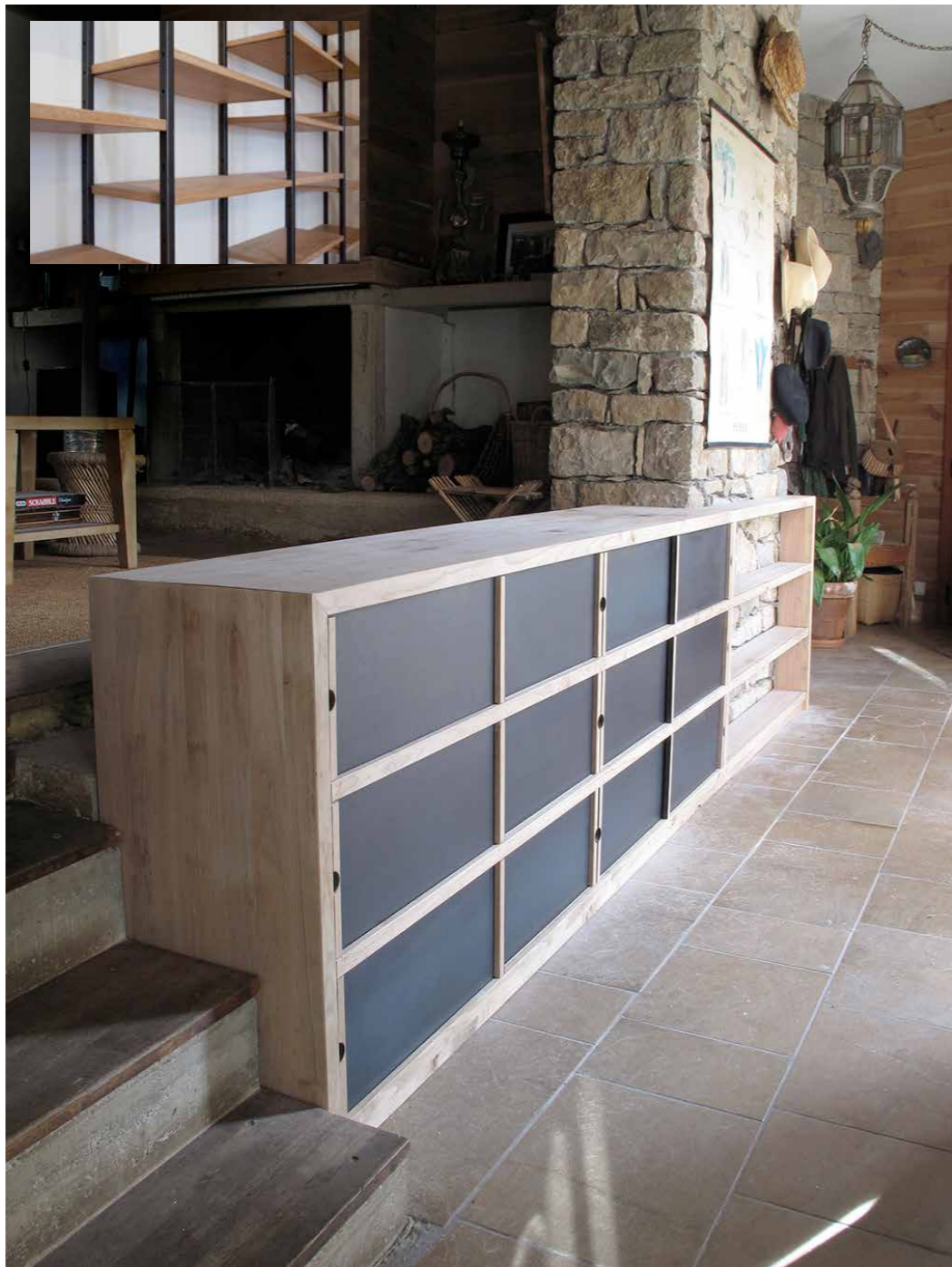
Acier, Noyer plaqué et Noyer massif.

Bibliothèque et meuble Hi-Fi, Paris 2013.



Frêne huilé et acier.

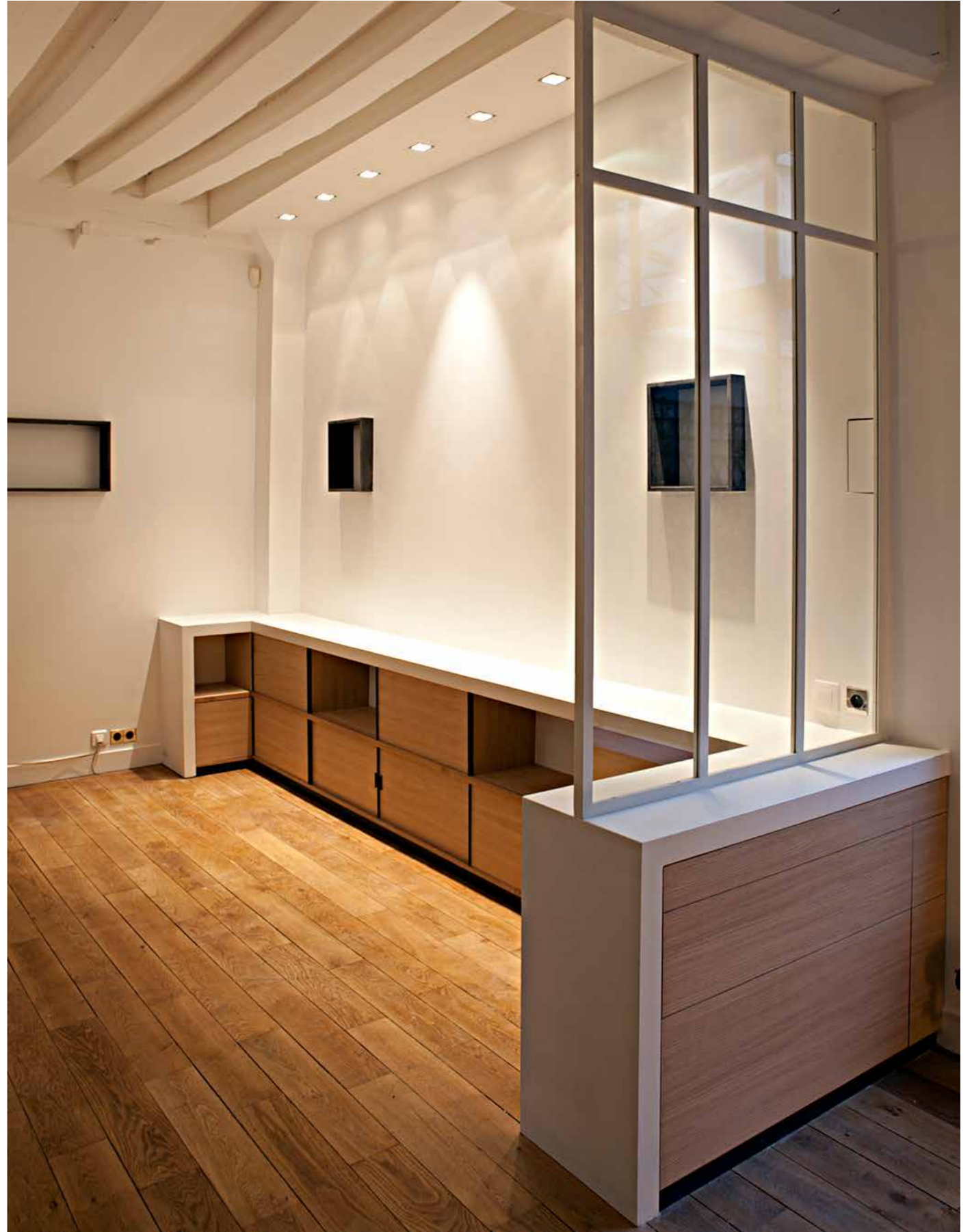
Bibliothèque et enfilade, Paris 2021.



Merisier et acier, 45 X 370 x 92 cm.



Buffet, Lozère 2011.



Mdf laqué blanc, chêne plaqué, chêne teinté graphite, chêne massif et acier.

Enfilade, niches, cloison de verre, meuble hi-fi et escalier. Paris 2013



Support à video projecteur, Paris 2017.
Noyer et Laiton.



Noyer et cèdre brûlé.

Table, Blayac Aveyron, 2020.



Table, le viala Lozere, 2019.
plateau en cèdre, piétement frêne brûlé.



Chêne massif grisé , pietement béton. 230 x 103 x 77 cm.

Table. Artigues, Lozère 2016.

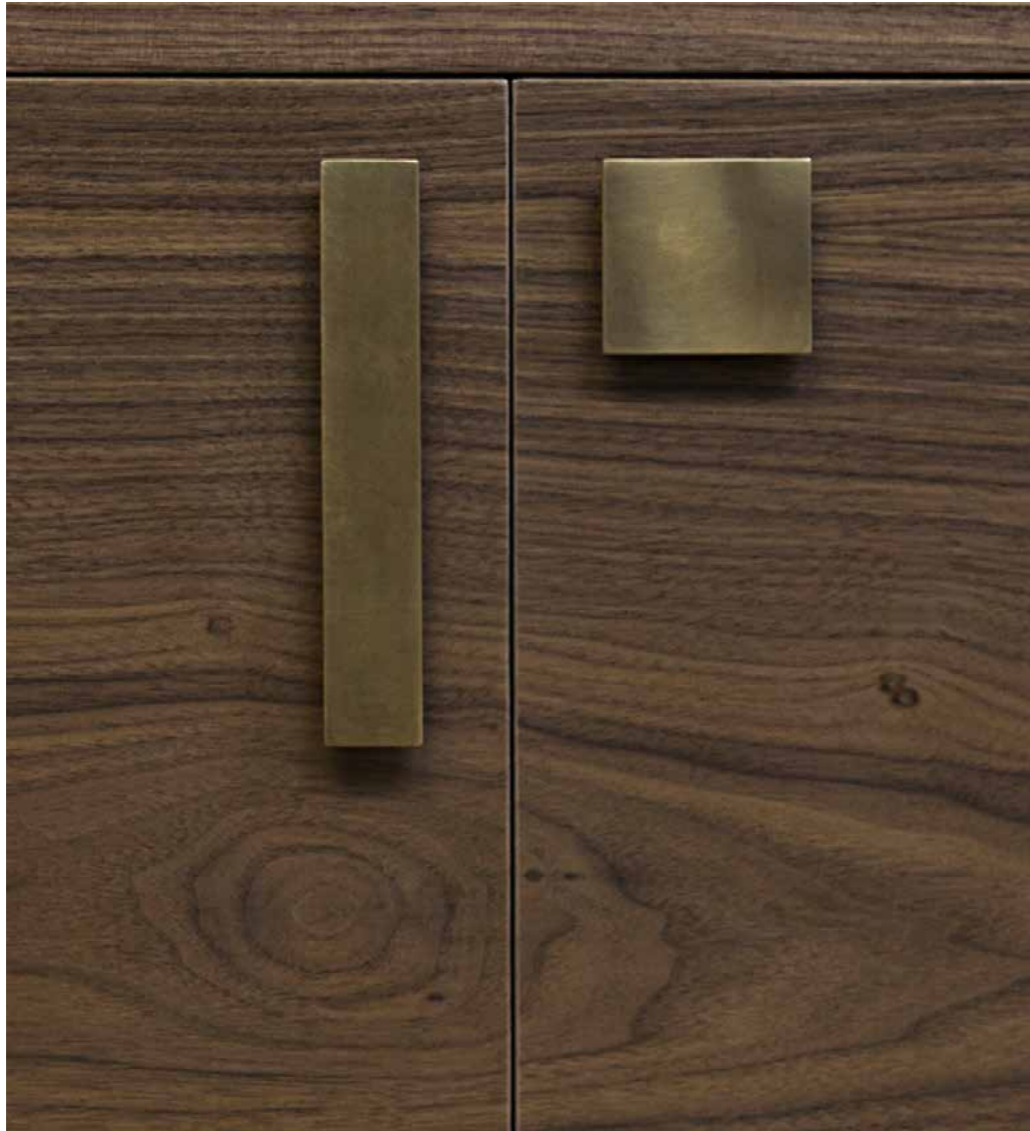


Table.Paris 2015.
Chêne massif, huilé teinté noir
et laqué bleu.





Meuble à couture, Paris 2019.
Noyer, béton moulé et laiton.



Noyer plaqué, laiton et acier. 60 x 45 x 32 cm.

Rangement, Paris 2015.



Iroko et béton teinté.
82 x 82 x 47 cm.



Table basse, Paris 2008.



Châtaignier, orme et chêne.
Cadre et incrustation en acier.
90 X90 X40,5 cm.

Table basse, Paris 2003.



Table basse, Paris 2015.
Tôle laminée pliée et chêne.



Mdf laqué blanc mat, chêne plaqué, caissons lumineux et acier patiné.

Dressing, Paris 2014.



Bois plaqué chêne et laqué blanc, métal, caisson lumineux en plexiglas.

Bureau, bibliothèque et placards. Paris, 2008.



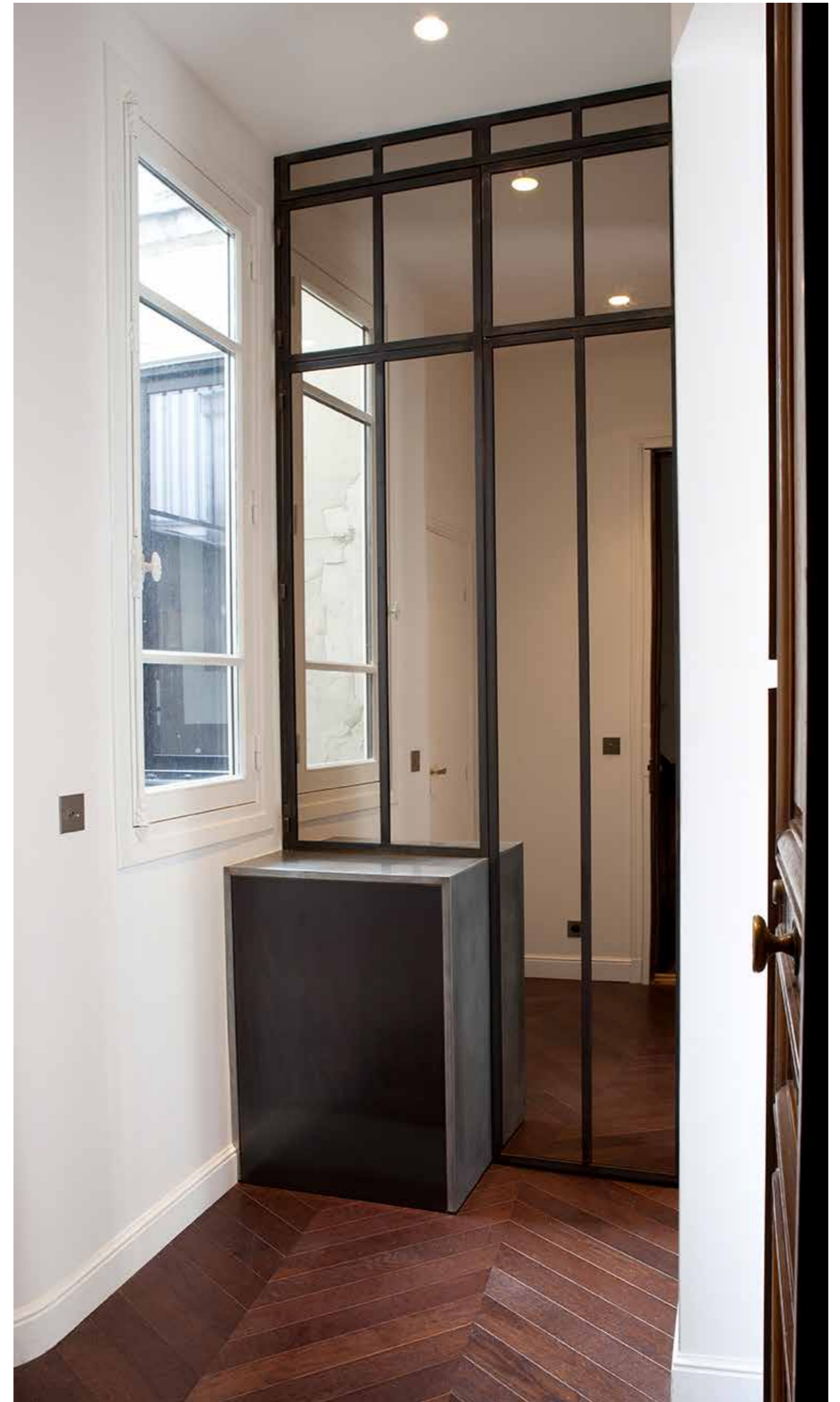
Porte en noyer, 161 x161 cm.



Penderie et rangements. Besançon, 2005.



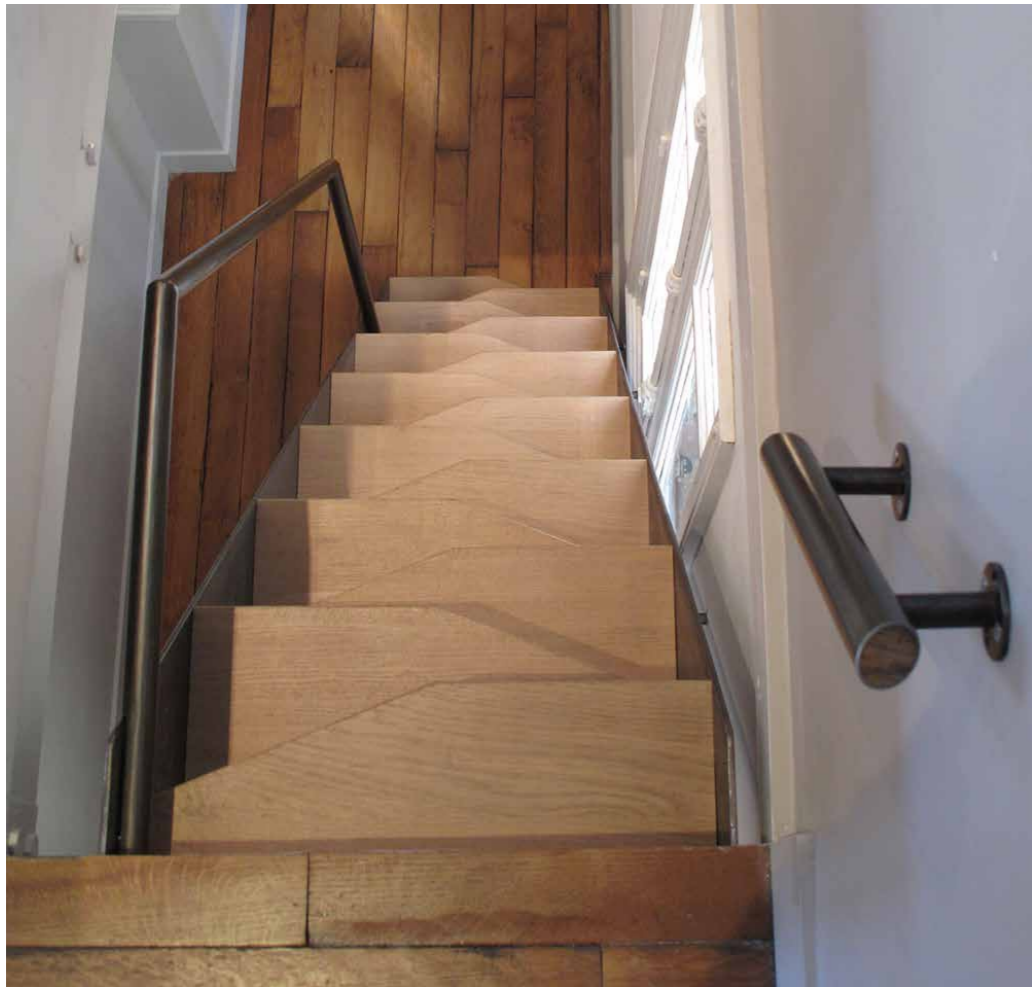
Interieur, exterieur.
Structure en acier brute, miroir bronze,
zinc plié et tôle noire
Paris, 2017.





Tôle pliée vernis céramique, bois peint.

Console, Manosque, 2016.



Escalier et bureau. Paris 2012.

Marches en quinconces en chêne, garde corps et limons en acier. Bureau, chêne plaqué et acier.



Double Portes coulissantes en verre et en merisier.
Marche, poignée et incrustation en acier.



Porte / cloison entre une salle de bain, une chambre et un dressing. Paris, 2007.



Acier patiné, verre sablé et transparent,

Portes et verrières, Pantin, 2010.